

REGIONE PIEMONTE
PROVINCIA DI VERCELLI

COMUNE di BALMUCCIA
 via Roma, 1 - I 13020 BALMUCCIA (VC)
 C.F. 82000110021 - P.IVA 00480960020
 Tel. / Fax (+39) 0163.735945
 Mail: balmuccia@ruparpiemonte.it - PEC: balmuccia@cert.ruparpiemonte.it

- BANDO PUBBLICO -

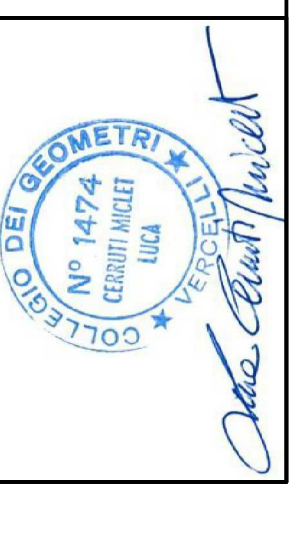
ATTRIBUZIONE AI COMUNI DEI CONTRIBUTI PER INVESTIMENTI DESTINATI AD OPERE PUBBLICHE IN MATERIA DI EFFICIENTAMENTO ENERGETICO E SVILUPPO TERRITORIALE SOSTENIBILE PER L'ANNO 2021, AI SENSI DELL'ART. 1, COMMA 29, DELLA LEGGE 27 DICEMBRE 2019, N. 150, LEGGE DI BILANCIO 2020. EFFICIENTAMENTO ENERGETICO E MESSA IN SICUREZZA DEL PATRIMONIO IMMOBILIARE COMUNALE

PROGETTO
 ESECUTIVO/DEFINITIVO

OGGETTO
 Lavori di efficientamento energetico e messa in sicurezza immobili Comunali Ex Casa Piarocchiale - Ex Asilo

ELABORATO - 07 - APRILE 2021

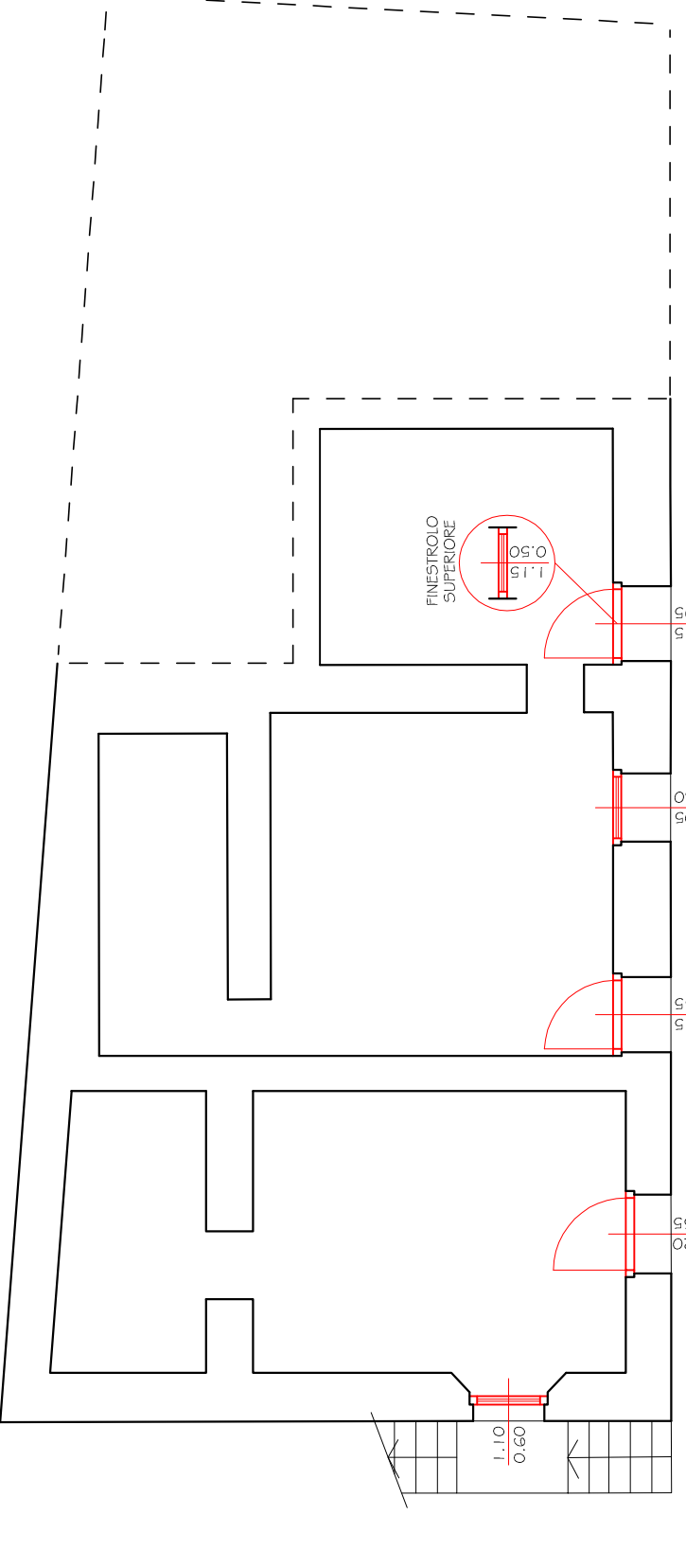
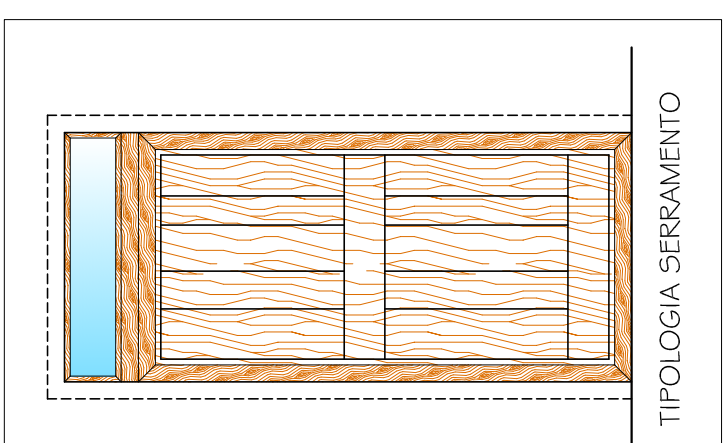
STUDIO TECNICO CERRUTI MICIET Geom. Luca
 via Vittorio Veneto n° 174 - I 13011 BORGOGESIA (VC)
 Tel. +39.0163.22.959 - R.T. +39.347.25.64.150
 e-mail: luca.cerruti@geoproc.it
 P.E.C.: luca.cerruti.miciet@geoproc.it



FABBRICATO COMUNALE - EX CASA PIAROCCHIALE

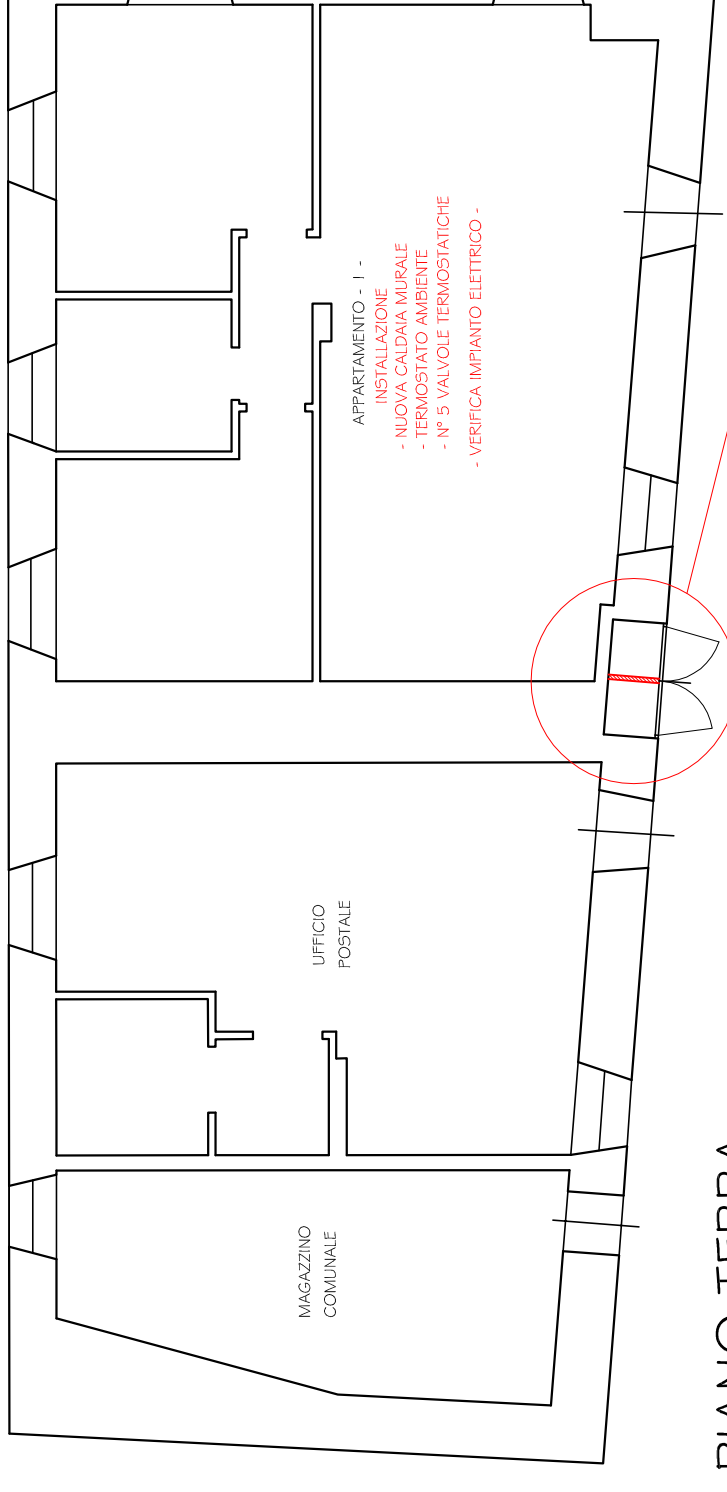


REALIZZAZIONE NUOVI INFISSI IN PVC CON VETROCAMERE ANTISFONDAMENTO



PIANO INTERRATO - CANTINATO

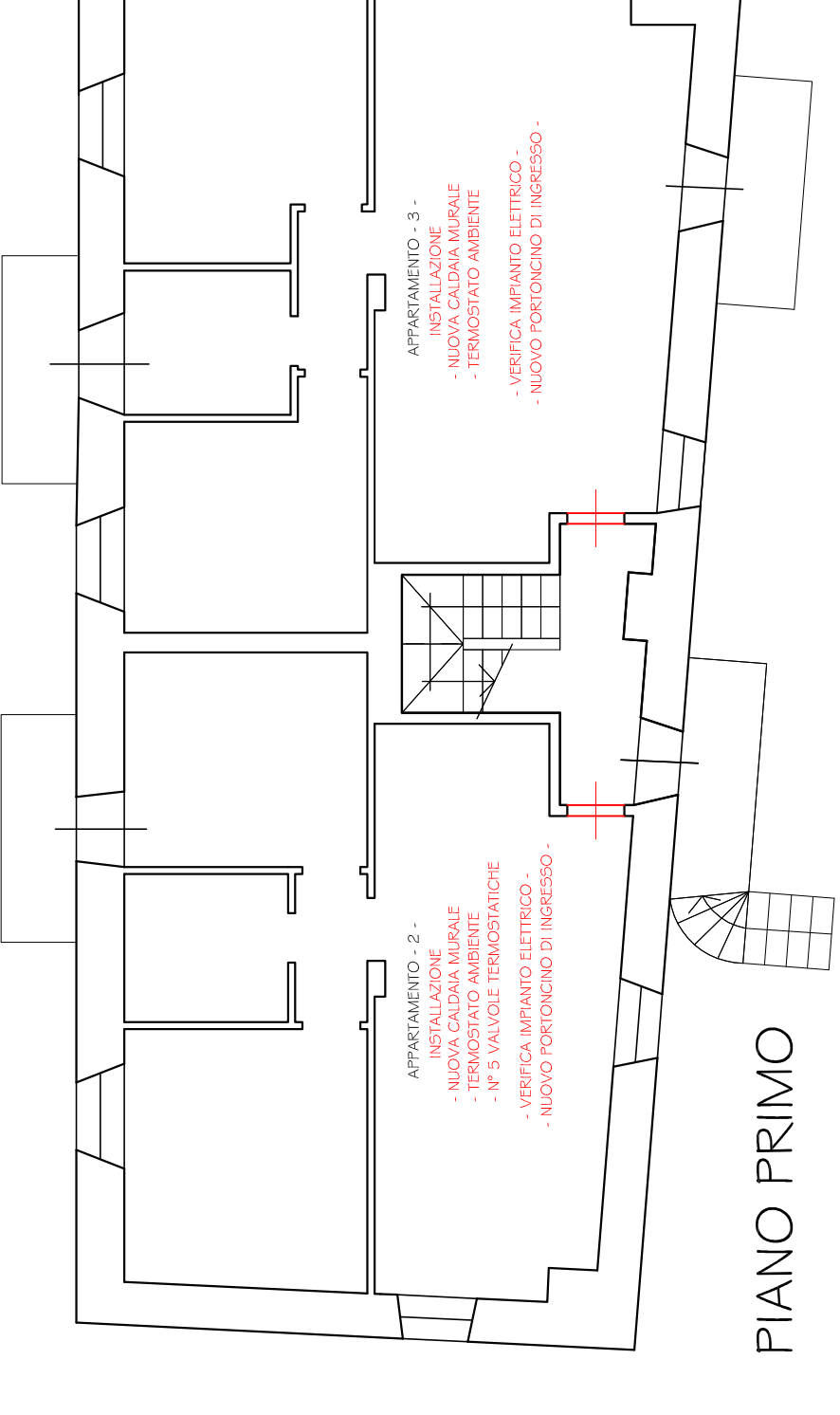
SCALA 1:100



PIANO TERRA

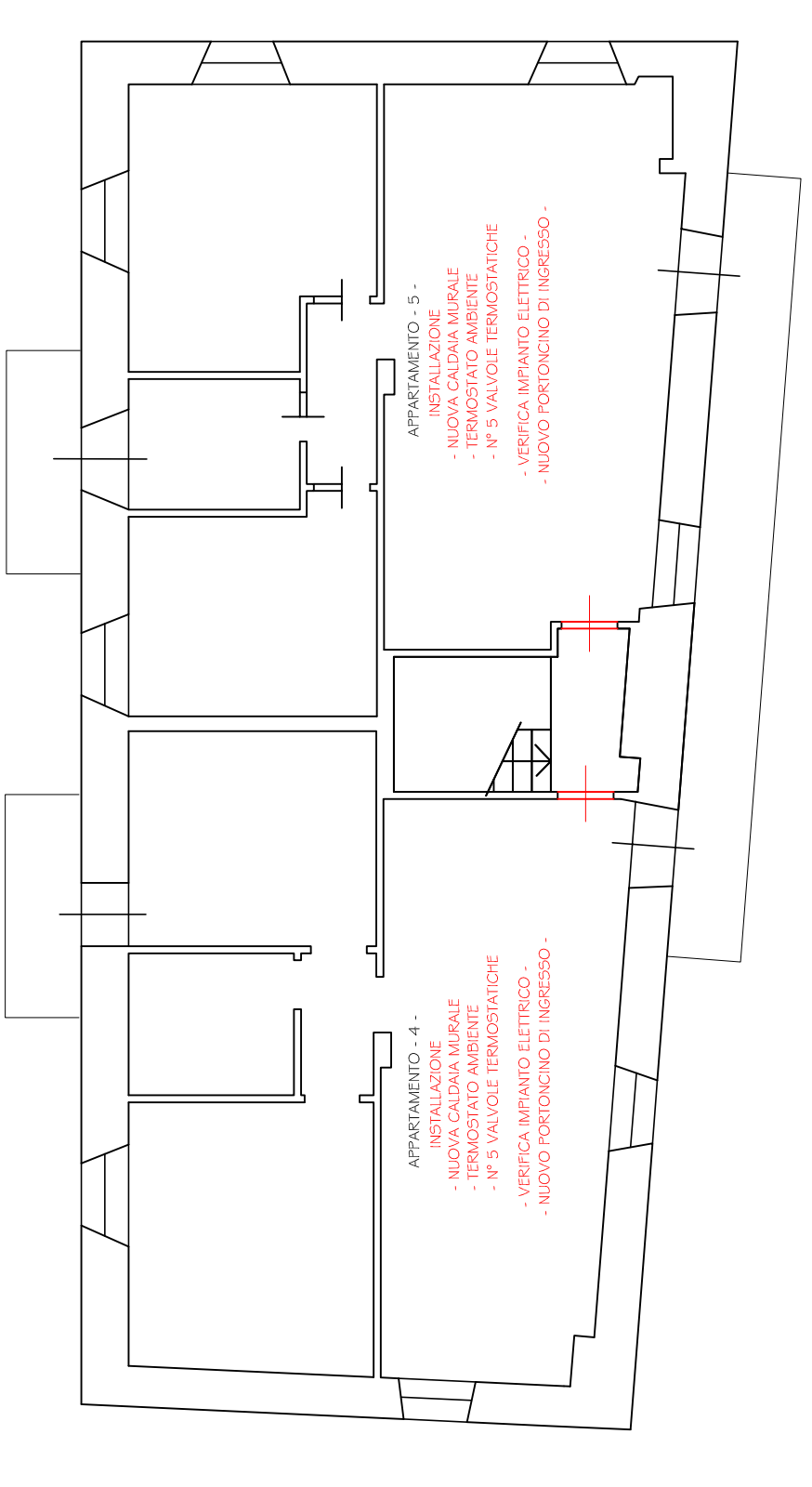


VANO CALDAIE MURALI - SUDDIVISIONE CON PARETE IN YITONG Blocchth in CAA Spess. Cmt. 5

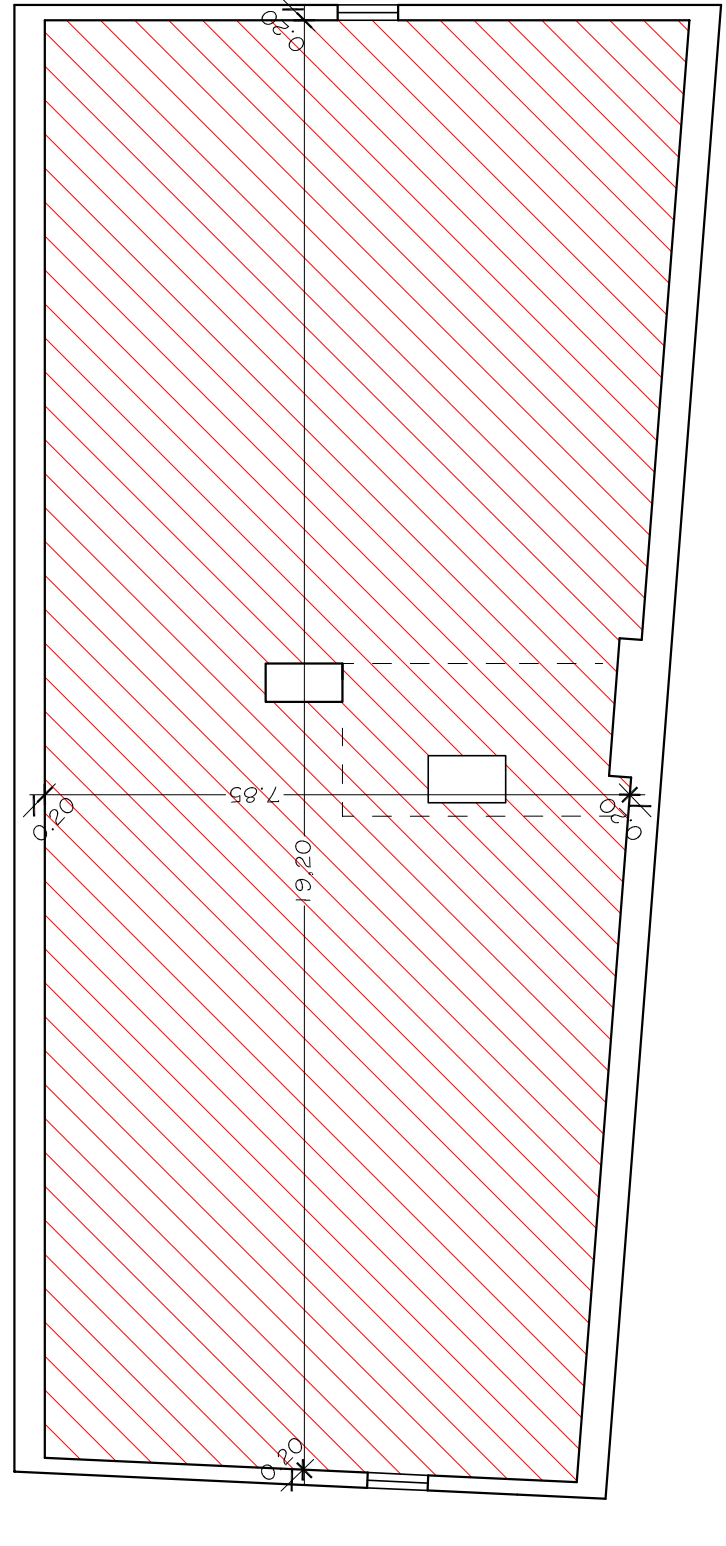


PIANO PRIMO

SCALA 1:100



PIANO SECONDO



PIANO TERZO - SOTTOTETTO

SCALA 1:100

REALIZZAZIONE ISOLAMENTO - SPESSE. CMT. 12
 Sistema poliuretano bicomponente a spruzzo a celle chiuse
 TOTALI mq. 161,70